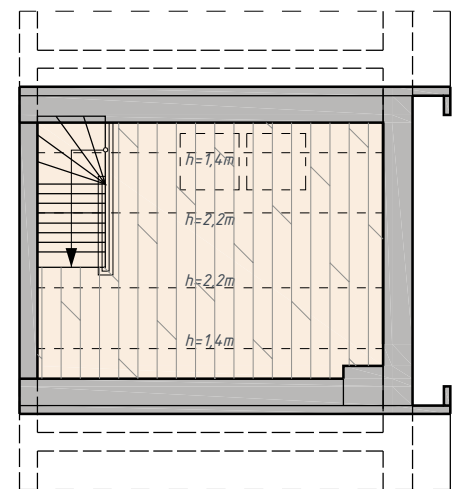
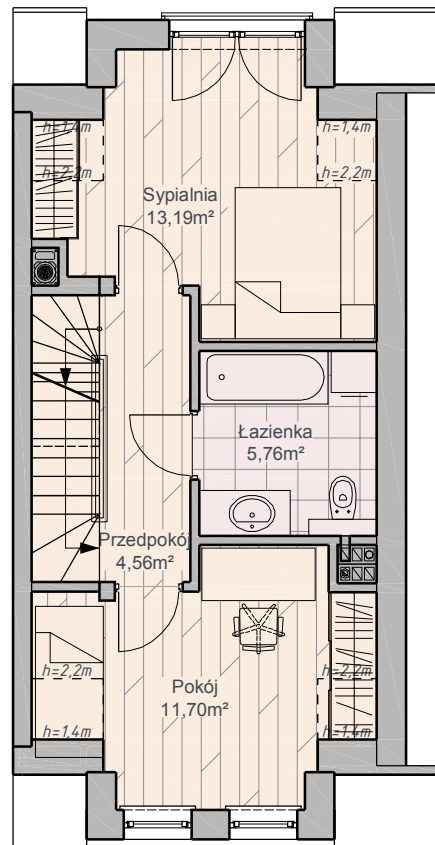
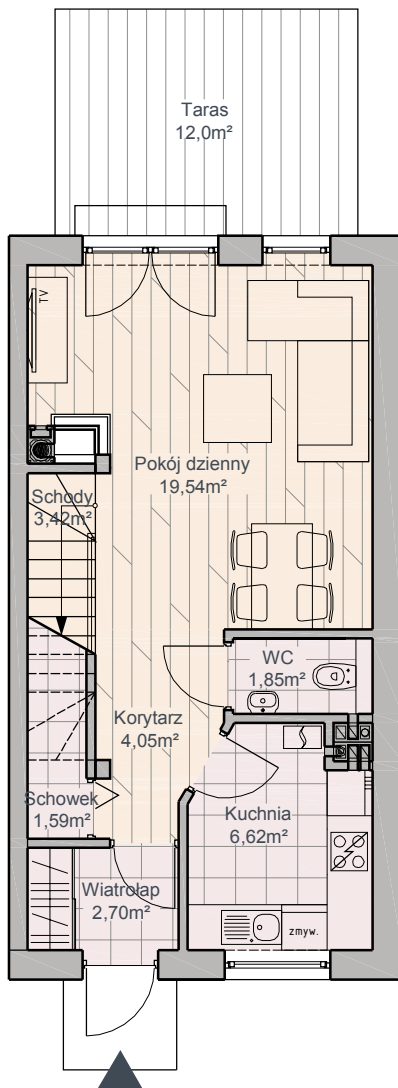
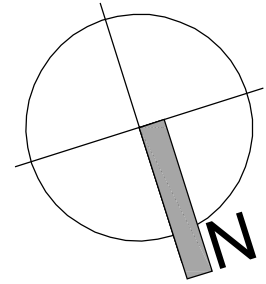
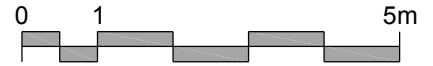


SEGMENT / LOKAL NR 3



RZUT PARTERU	
pow. użytkowa:	39,77 m ²
pow. podłogi:	41,25 m ²
pow. tarasu:	12,00 m ²

RZUT PIĘTRA	
pow. użytkowa:	35,21 m ²
pow. podłogi:	38,15 m ²

RZUT PODDASZA	
pow. podłogi	21,57 m ²
+schody:	

pow. użytkowa budynku: 74,98 m²
 pow. podłogi budynku: 100,97 m²

działka o powierzchni: ~109,0 m²
 + miejsce postojowe

