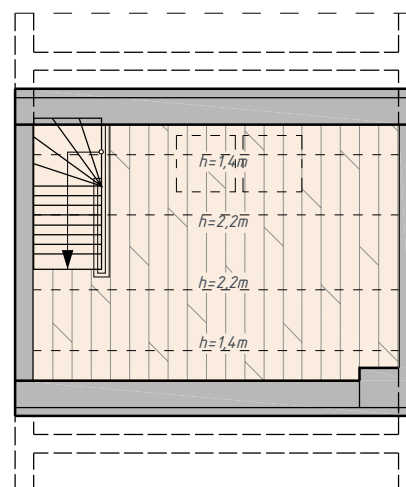
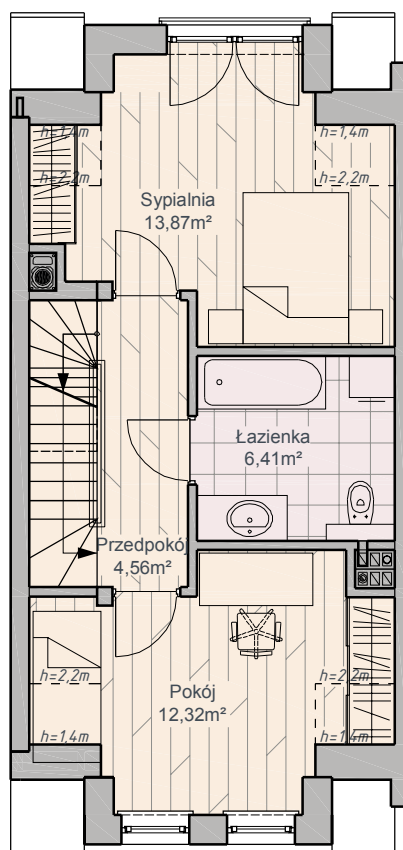
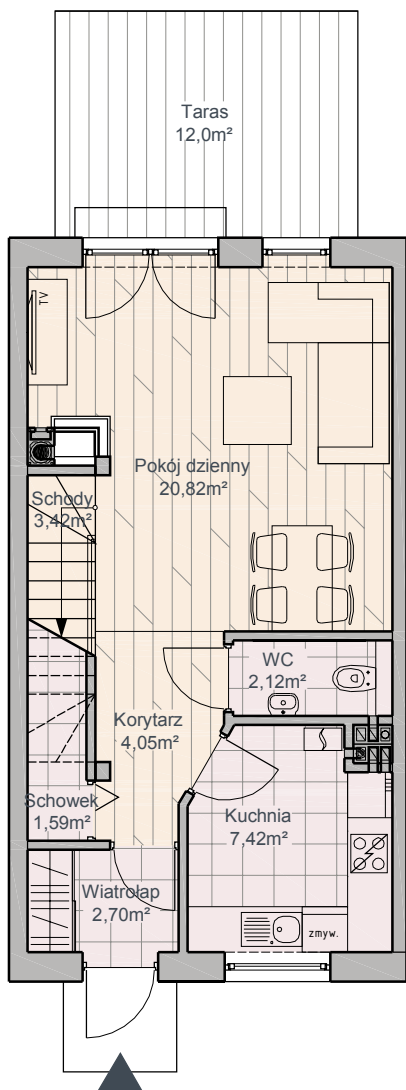
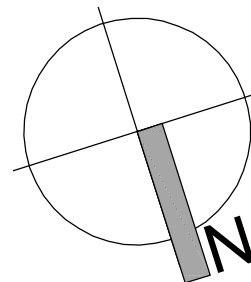


SEGMENT / LOKAL NR 7



RZUT PARTERU	
pow. użytkowa:	42,12 m ²
pow. podłogi:	43,60 m ²
pow. tarasu:	12,00 m ²

RZUT PIĘTRA	
pow. użytkowa:	37,16 m ²
pow. podłogi:	40,48 m ²

RZUT PODDASZA	
pow. podłogi	22,85 m ²
+schody:	

pow. użytkowa budynku: 79,28 m²
 pow. podłogi budynku: 106,93 m²

działka o powierzchni: ~108,0 m²
 + miejsce postojowe

