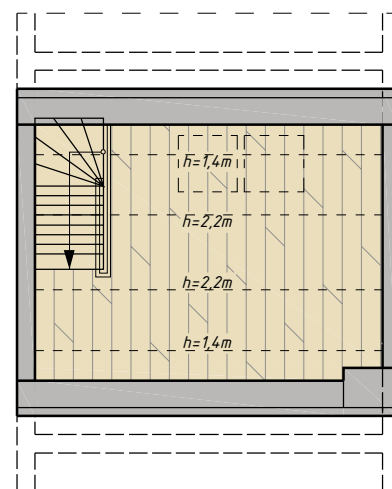
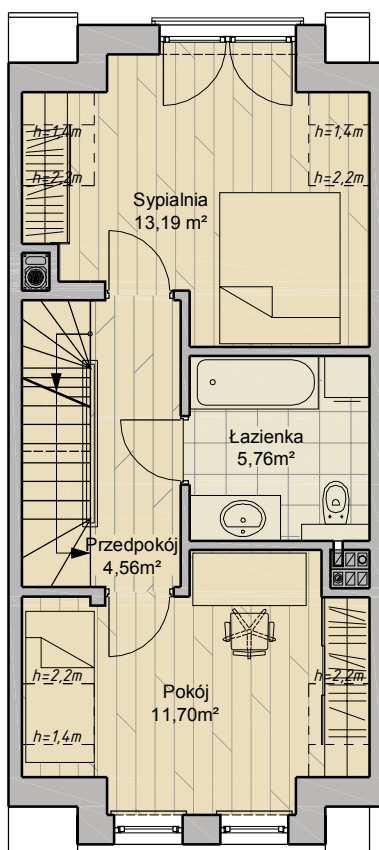
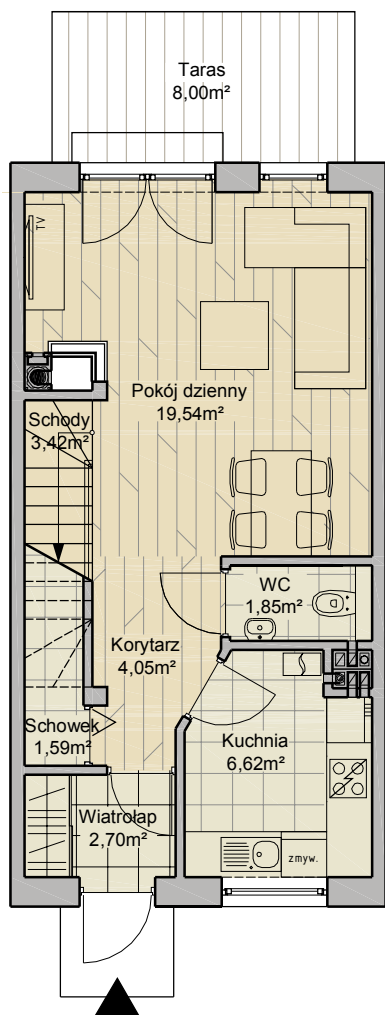
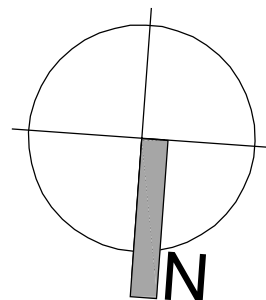


SEGMENT 4P



| RZUT PARTERU | |
|----------------|----------------------|
| pow. użytkowa: | 39,77 m ² |
| pow. podłogi: | 41,25 m ² |
| pow. tarasu: | 8,00 m ² |

| RZUT PIĘTRA | |
|----------------|----------------------|
| pow. użytkowa: | 35,21 m ² |
| pow. podłogi: | 38,15 m ² |

| RZUT PODDASZA | |
|--------------------------|----------------------|
| pow. podłogi +schody: | 21,57 m ² |

pow. użytkowa budynku: 74,98 m²
 pow. podłogi budynku: 100,97 m²

działka o powierzchni: ~109,0 m²
 + miejsce postojowe

