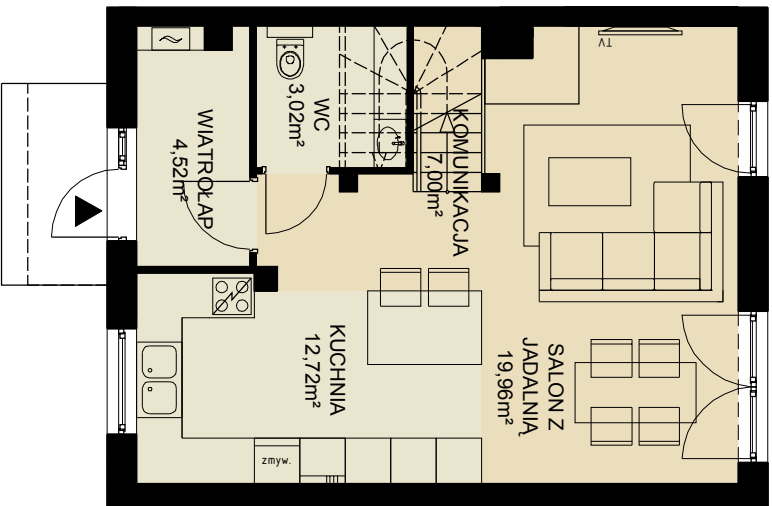
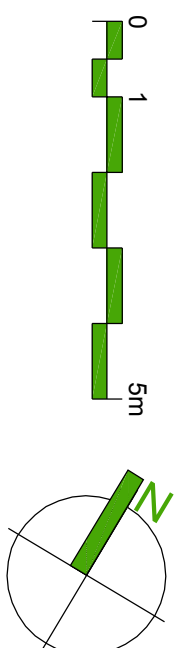
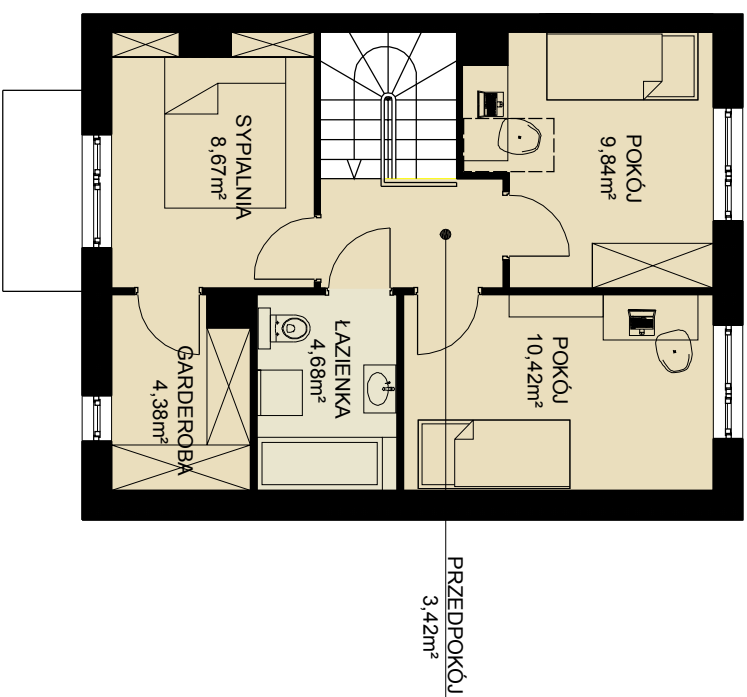


# Biżniaki w Różynach

# ecoinvest



<b>PARTER</b>	
pow. użytkowa:	47,22 m <sup>2</sup>



<b>PIĘTRO</b>	
pow. użytkowa:	41,41 m <sup>2</sup>

<b>BUDYNEK:</b>	<b>1B</b>
pow. użytkowa :	88,63 m <sup>2</sup>
pow. działki:	~ 364,5 m <sup>2</sup>

