

OSIEDLE IMBIROWE

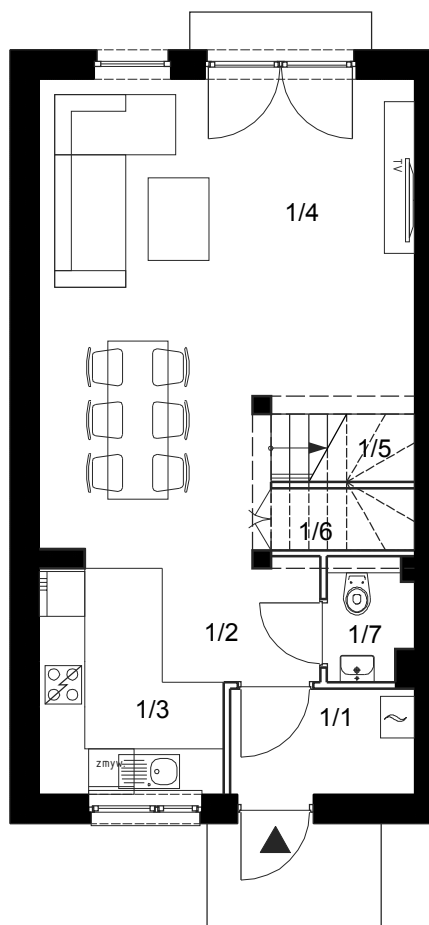
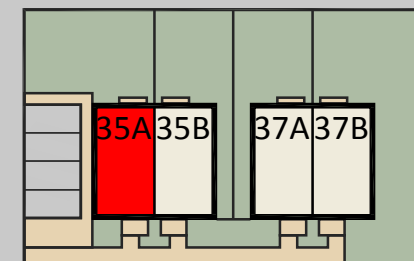
BUDYNEK: 35A

Pow. użytkowa: 87,15 m²

Pow. pod ściankami: 2,97 m²

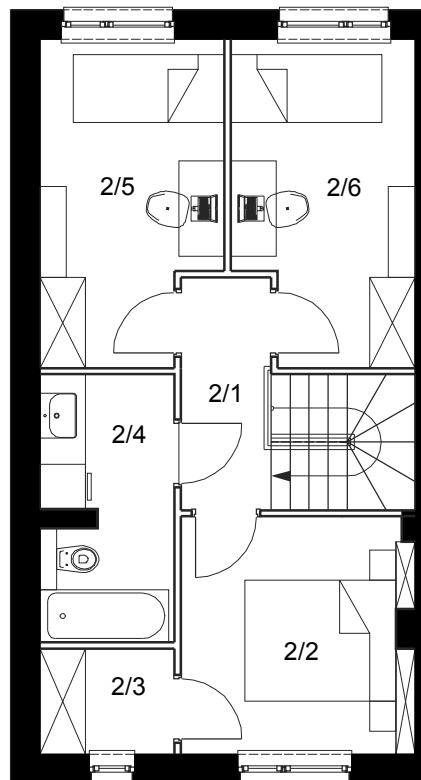
Pow. lokalu*: 90,12 m²

Pow. działki: ~137 m²



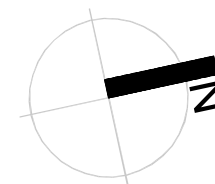
Parter

| | |
|-----------------------|--------------|
| 1/1 wiatrołap | 3,30 |
| 1/2 hol | 3,19 |
| 1/3 kuchnia | 5,95 |
| 1/4 salon z jadalnią | 27,63 |
| 1/5 schody | 3,42 |
| 1/6 pow. pod schodami | 1,49 |
| 1/7 WC | 1,68 |
| Razem: | 46,66 |



Poddasze

| | |
|----------------|--------------|
| 2/1 przedpokój | 3,57 |
| 2/2 sypialnia | 9,38 |
| 2/3 garderoba | 2,40 |
| 2/4 łazienka | 5,95 |
| 2/5 sypialnia | 9,57 |
| 2/6 sypialnia | 9,62 |
| Razem: | 40,49 |

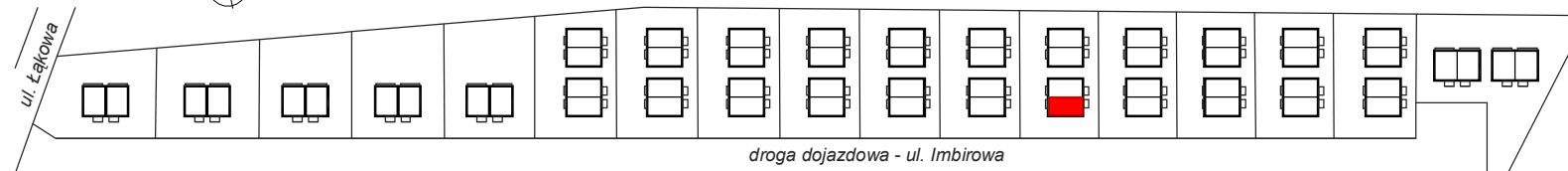


0 1 5m

— ściany bez możliwości wyburzenia

▨ ściany z możliwością wyburzenia

Plan osiedla



UWAGA:
Powierzchnia lokalu oznacza sumę powierzchni użytkowej + powierzchni pod ściankami z możliwością wyburzenia.